

# CATALOG TEHNIC

## CATALOG TEHNIC 2011

### ARMATURI DIN OTEL

Compania Smart Solutions Technology srl, societate cu capital integral privat a fost infiintata in 2010 avand ca principal scop crearea unui furnizor specializat in comercializarea produselor necesare realizarii retelelor de alimentare cu apa, gaze naturale, canalizare, a statiilor de epurare precum si a instalatiilor din industria energetica, extractiva de petrol, chimica sau a diverselor sisteme de transport si distributie a fluidelor.

Portofoliul companiei cuprinde:

- armaturi industriale: vane, robineti, filtre, hidranti, flanse, racorduri trase din otel pentru sudura;
- fittinguri din PEHD pentru sudura si electrofuziune, fittinguri pentru imbinarea tevilor din PEHD prin compresiune, tevi din PEHD pentru transport apa si gaze;
- tevi si fittinguri din PVC , PEHD si PP pentru canalizare si drenaj
- sisteme de epurare complete (fose septice, statii de epurare).

Pentru ca o oferta completa intr-un domeniu atat de vast constituie o provocare, intreaga echipa formata din profesionisti va asigura cele mai potrivite solutii din punct de vedere tehnic si economic. Datorita experientei si profesionalismului echipei, compania a raspuns intotdeauna chiar si celor mai dificile solicitari. Dorim sa mentinem relatii durabile cu clientii nostri, suntem receptivi la necesitatile lor si venim in intampinarea tuturor solicitarilor cu promptitudine.

In acest sens echipa de vanzari este in permanenta la dispozitia dumneavoastra, ne concentram eforturile in vederea asigurarii continuitatii stocurilor – garantie a livrarilor prompte si conforme cu nevoile clientului, asiguram consultanta si asistenta tehnica necesara printr-un personal cu un inalt grad de pregatire.

Va prezentam catalogul tehnic al SC Smart Solutions Technology SRL.

Produsele noastre sunt conform standardelor romanesti si noilor standarde europene.

Speram ca acest catalog sa fie un instrument care va usura munca dumneavoastra. Compania noastra – distribuitor al celor mai mari producatori de armaturi industriale, flanse si fittinguri din otel pentru sudura, tevi si fittinguri din PEHD si PVC va ajuta in precizarea accesibilitatii si a alegerii celor mai bune variante de materiale.

**SMART**  
SOLUTIONS TECHNOLOGY



CRAIOVA 2011

**Smart Solutions Technology srl**

# CATALOG TEHNIC 2011

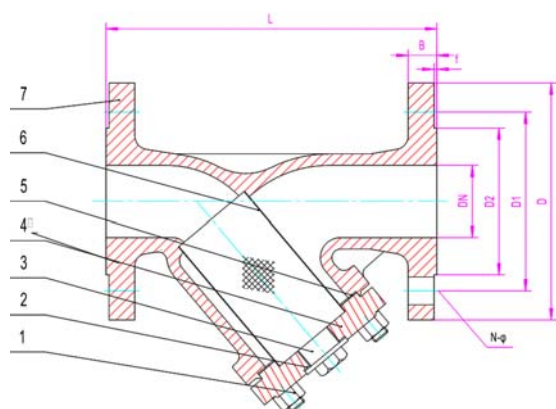
## FILTRU Y PN25

### SPECIFICATII PRINCIPALE

<b>PRESIUNE NOMINALA</b>	2.5 MPa
Incercare carcasa	3.8 MPa
Incercare izolatie	4 MPa(APA) 0.6 MPa(GAZ)
MEDIU APLICABILITATE	APA, ULEI, ABUR
TEMPERATURA APLICABILA	-20°C ~ 350°C
MATERIAL PRINCIPAL	WCB

### SPECIFICATIE PARAMETRI PRINCIPALI

Comunicare directa	EN 558
Dimensiuni flansa	EN 1092



NR	Denumire piese	Material
1	Bolt	25
2	Capac etansare	Cupru aliat
3	Surub	Q 235
4	Capac	GS - C25
5	Garnitura etansare	Grafit + SS304
6	Sita	SS304
7	Dop aerisire	GS - C25

DM	Dimensiuni diagrama					
mm	L	H	D	b	z-d1	Kg
15	130	190	95	65	4-x14	3.7
20	150	195	105	75	4-x14	4.3
25	160	200	115	85	4-x14	4.7
32	180	260	140	100	4-x18	11
40	200	285	150	110	4-x18	12.3
50	230	290	165	125	4-x18	18
65	290	320	185	145	8-x18	30
80	310	365	200	160	8-x18	36
100	350	410	235	190	8-x22	51
125	400	465	270	220	8-x26	63
150	480	560	300	250	8-x26	86
200	600	680	360	310	12-x30	175

# CATALOG TEHNIC 2011

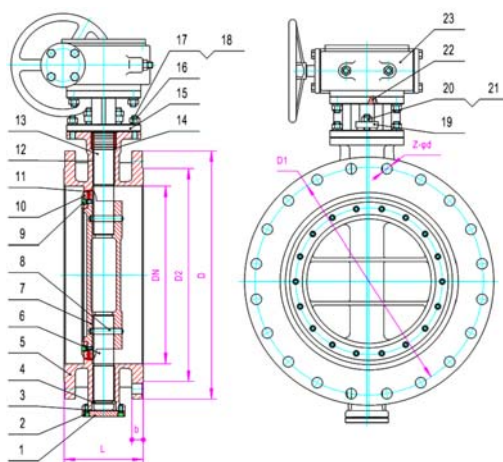
## ROBINET CU CLAPA FLUTURE EXCENTRICA PN25

### SPECIFICATII PRINCIPALE

<b>PRESIUNE NOMINALA</b>	2.5 MPa
Incarcare carcasa	3.75 MPa
Incarcare izolatie	2.75 MPa(APA) 0.6 MPa(GAZ)
MEDIU APLICABILITATE	APA, ULEI, ABUR
TEMPERATURA APLICABILA	435°C
MATERIAL PRINCIPAL	WBC

### SPECIFICATIE PARAMETRI PRINCIPALI

Design si productie	JB/T 8527 - 1997
Dimensiune structurala	DIN 3202 - 1999 Serie F16
Dimensiune flansa	DIN 2544 - 2000
Presiune - Temperatura	GB/T 9131
Incarcare presiune	DIN 3230 - 1998



NR	Denumire piese	Material
1	Bucsa baza	A105
2	Surub hexagonal interior	A193 - B7
3	Garnitura etansare	Granit flexibil
4	Folie circulara	A276 - 410
5	Corp	A216 GR. WCB
6	Tija inferioara	A276 - 410
7	Disc	A216 GR. WCB
8	Bolt de siguranta	1035
9	Surub hexagonal interior	A193 - B7
10	Inel de prindere	A105
11	Garnitura	Granit flexibil + SS304
12	Bucsa	ZQA19 - 4-4-2
13	Tija superioara	A276 - 410
14	Etansare	Grafit
15	Colier	A216 GR. WCB
16	Saiba elastica	65 Mn
17	Piulita	A194 - 2H
18	Prezon	A193 - B7
19	Manson	A216 GR. WCB
20	Piulita	A193 - B7
21	Prezon	A193 - B7
22	Surub siguranta	A194 - 2H
23	Reductor	

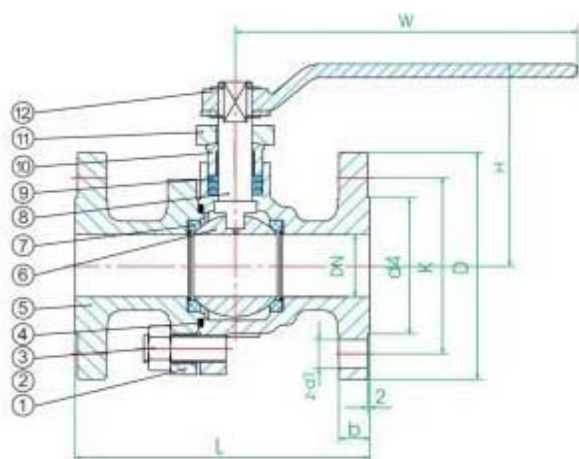
DM	Dimensiuni diagrama					
mm	L	D	D1	D2	b	z-φd
50	108	165	125	99	20	4-φ18
65	112	185	145	118	22	8-φ18
80	114	200	160	132	24	8-φ18
100	127	235	190	156	24	8-φ22
125	140	270	220	184	26	8-φ26
150	140	300	250	211	28	8-φ26
200	152	360	310	274	30	12-φ26
250	165	425	370	335	32	12-φ30
300	178	485	430	385	34	16-φ30
350	190	555	490	450	38	16-φ33
400	216	620	550	505	40	16-φ36
450	222	670	600	550	42	20-φ36
500	229	730	660	615	44	20-φ36
600	267	845	770	720	46	20-φ39
700	292	960	875	820	50	24-φ42
800	318	1085	990	930	54	24-φ48
900	330	1185	1090	1030	58	28-φ48
1000	410	1320	1210	1140	62	28-φ56

# CATALOG TEHNIC 2011

## ROBINET OTEL INCHIDERE CU SFERA PN16

SPECIFICATII PRINCIPALE	
PRESIUNE NOMINALA	1.6 MPa
Incercare carcasa	2.5 MPa
Incercare izolatie	2.5 MPa(APA) 0.6 MPa(GAZ)
MEDIU APLICABILITATE	APA, ULEI, ABUR
TEMPERATURA APLICABILA	150°C
MATERIAL PRINCIPAL	Otel OTA20

SPECIFICATIE PARAMETRI PRINCIPALI	
1. Constructie	DIN3357
2. Flanse de legatura	DIN2543
3. Teste hidraulice	DIN3230 STAS1357-91
4. Protectie interioara	Vopsea epoxidica
5. Protectie exterioara	Vopsea epoxidica
6. Pozitie montaj	Orizontala/Verticala



NR	Denumire piese	Material
1	Corp	Otel OTA20
2	Diblu corp	Otel aliat
3	Piulita diblu corp	Otel aliat
4	Izolatie corp	PTFE
5	Calota corp	Otel OTA20
6	Sfera	Inox F304
7	Inel etansare	PTFE
8	Tija	inox X 20CR13
9	Garnitura tija	PTFE
10	Presetupa	inox X 20CR13
11	Flansa presetupa	Otel OTA20
12	Levier	Otel OTA20

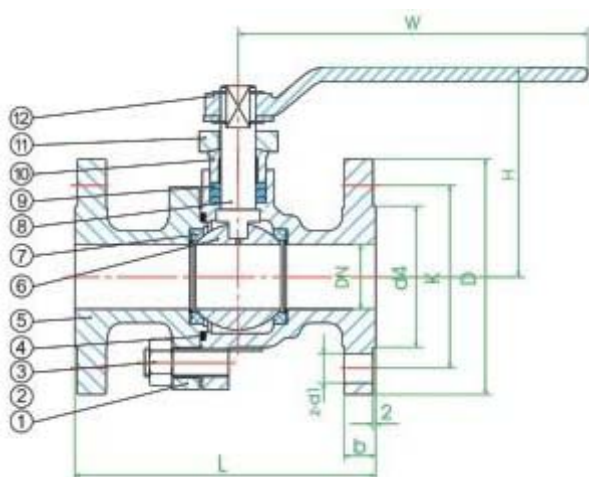
DM	Dimensiuni diagrama						
	mm	L	H	W	D	K	z-d1
15	130	78	140	95	65	4-x14	3
20	140	84	160	105	75	4-x14	4
25	150	95	180	115	85	4-x14	6
32	165	150	180	140	100	4-x18	9
40	180	150	200	150	110	4-x18	11
50	200	190	230	165	125	4-x18	15
65	220	195	300	185	145	4-x18	19
80	250	215	400	200	160	8-x18	27
100	280	250	450	220	190	8-x18	38
125	320	285	650	250	210	8-x18	58
150	360	330	650	285	240	8-x22	81
200	400	370	650	340	295	12-x22	95

# CATALOG TEHNIC 2011

## ROBINET OTEL INCHIDERE CU SFERA PN25

SPECIFICATII PRINCIPALE	
PRESIUNE NOMINALA	2.5 MPa
Incercare carcasa	3.75 MPa
Incercare izolatie	3.75 MPa(APA) 0.6 MPa(GAZ)
MEDIU APLICABILITATE	APA, ULEI, ABUR
TEMPERATURA APLICABILA	150°C
MATERIAL PRINCIPAL	Otel OTA20

SPECIFICATIE PARAMETRI PRINCIPALI	
1. Constructie	DIN3357
2. Flanse de legatura	DIN2543
3. Teste hidraulice	DIN3230 STAS1357-91
4. Protectie interioara	Vopsea epoxidica
5. Protectie exterioara	Vopsea epoxidica
6. Pozitie montaj	Orizontala/Verticala



NR	Denumire piese	Material
1	Corp	Otel OTA20
2	Diblu corp	Otel alias
3	Piulita diblu corp	Otel alias
4	Izolatie corp	PTFE
5	Calota corp	Otel OTA20
6	Sfera	Inox F304
7	Inel etansare	PTFE
8	Tija	inox X 20CR13
9	Garnitura tija	PTFE
10	Presetupa	inox X 20CR13
11	Flansa presetupa	Otel OTA20
12	Levier	Otel OTA20

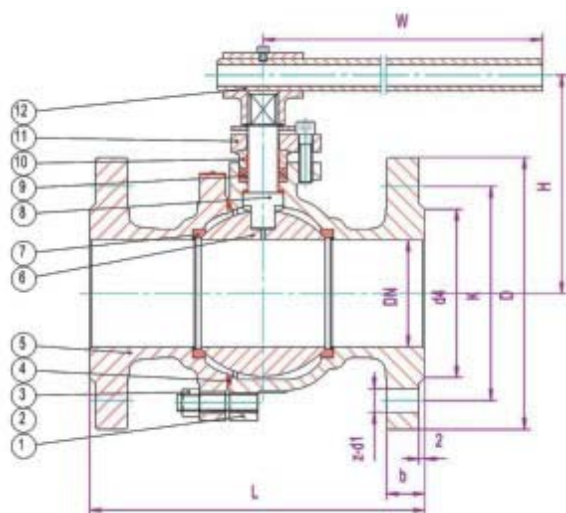
DM	Dimensiuni diagrama							
mm	L	H	W	D	K	d	b	z-d1
15	130	78	140	95	65	45	16	4-x14
20	140	84	160	105	75	58	18	4-x14
25	150	95	180	115	85	68	18	4-x14
32	165	150	250	140	100	78	18	4-x18
40	180	150	300	150	110	88	18	4-x18
50	200	190	350	165	125	102	20	4-x18
65	220	195	350	185	145	122	22	8-x18
80	250	215	400	200	160	138	24	8-x18
100	280	250	500	235	190	162	24	8-x22
125	320	285	600	270	220	188	26	8-x26
150	360	330	700	300	300	218	28	8-x26
200	400	370	800	360	210	278	30	12-x26

# CATALOG TEHNIC 2011

## ROBINET OTEL INCHIDERE CU SFERA PN40

SPECIFICATII PRINCIPALE	
PRESIUNE NOMINALA	4 MPa
Incercare carcasa	5.75 MPa
Incercare izolatie	5.75 MPa(APA) 0.6 MPa(GAZ)
MEDIU APLICABILITATE	APA, ULEI, ABUR
TEMPERATURA APLICABILA	-29°C ~ 425°C
MATERIAL PRINCIPAL	Otel OTA20

SPECIFICATIE PARAMETRI PRINCIPALI		
1.	Constructie	DIN3357
2.	Flanse de legatura	DIN2543
3.	Protectie interioara	Vopsea epoxidica
4.	Protectie exterioara	Vopsea epoxidica
5.	Pozitie montaj	Orizontala/Verticala



NR	Denumire piese	Material
1	Corp	Otel OTA20
2	Diblu corp	Otel aliat
3	Piulita diblu corp	Otel aliat
4	Izolatie corp	PTFE
5	Calota corp	Otel OTA20
6	Sfera	Inox F304
7	Inel etansare	PTFE
8	Tija	inox X 20CR13
9	Garnitura tija	PTFE
10	Presetupa	inox X 20CR13
11	Flansa presetupa	Otel OTA20
12	Levier	Otel OTA20

DM	Dimensiuni flansa				
mm	D	K	d4	b	z-φd1
50	165	125	102	20	4-φ18
65	185	145	122	22	8-φ18
80	200	160	138	22	8-φ18
100	235	190	162	24	8-φ22

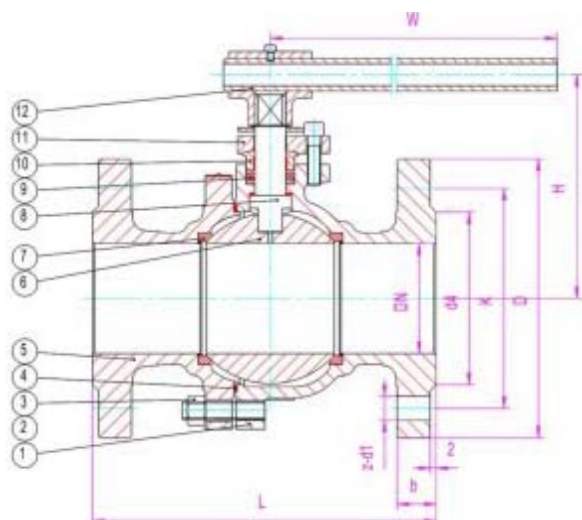
DM	Dimensiuni diagrama		
mm	L	H	W
50	230	145	230
65	290	175	280
80	310	185	450
100	350	200	450

# CATALOG TEHNIC 2011

## ROBINET OTEL INCHIDERE CU SFERA PN64

SPECIFICATII PRINCIPALE	
PRESIUNE NOMINALA	6.4 MPa
Incercare carcasa	8 MPa
Incercare izolatie	8 MPa(APA) 0.6 MPa(GAZ)
MEDIU APLICABILITATE	APA, ULEI, ABUR
TEMPERATURA APLICABILA	-29°C ~ 425°C
MATERIAL PRINCIPAL	Otel OTA20

SPECIFICATIE PARAMETRI PRINCIPALI		
1.	Constructie	BS5351
2.	Flanse de legatura	GB/T12221
3.	Protectie interioara	Vopsea epoxidica
4.	Protectie exterioara	Vopsea epoxidica
5.	Pozitie montaj	Orizontala/Verticala



NR	Denumire piese	Material
1	Corp	Otel OTA20
2	Diblu corp	Otel aliat
3	Piulita diblu corp	Otel aliat
4	Izolatie corp	PTFE
5	Calota corp	Otel OTA20
6	Sfera	Inox F304
7	Inel etansare	PTFE
8	Tija	inox X 20CR13
9	Garnitura tija	PTFE
10	Presetupa	inox X 20CR13
11	Flansa presetupa	Otel OTA20
12	Levier	Otel OTA20

DM	Dimensiuni flansa				
mm	D	K	d4	b	z-φd1
50	180	135	102	26	4-φ22
65	205	160	122	26	8-φ22
80	215	170	138	28	8-φ22
100	250	200	162	30	8-φ26

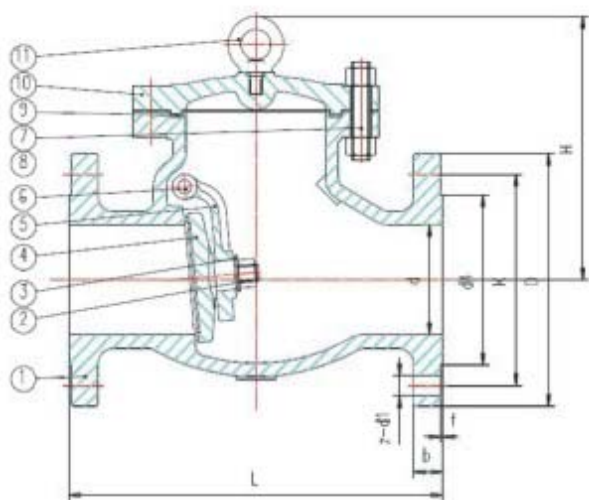
DM	Dimensiuni diagrama		
mm	L	H	W
50	270	145	230
65	290	175	280
80	320	185	450
100	430	200	450

# CATALOG TEHNIC 2011

## ROBINET OTEL RETINERE CU CLAPA PN25

SPECIFICATII PRINCIPALE	
PRESIUNE NOMINALA	2.5 MPa
Incercare carcasa	3.75 MPa
Incercare izolatie	3.75 MPa(APA) 0.6 MPa(GAZ)
MEDIU APLICABILITATE	APA, ULEI, ABUR
TEMPERATURA APLICABILA	-29°C ~ 425°C
MATERIAL PRINCIPAL	Otel OTA20

SPECIFICATIE PARAMETRI PRINCIPALI		
1.	Constructie	DIN3202-F1
2.	Flanse de legatura	P25 DIN2501/1
3.	Teste hidraulice	DIN2501/1
4.	Protectie interioara	Vopsea epoxidica
5.	Protectie exterioara	Vopsea epoxidica
6.	Pozitie montaj	Orizontala/Verticala



NR	Denumire piese	Material
1	Corp	Otel OTA20
2	Piulita clapa	inox X 20CR13
3	Saiba	inox X 20CR13
4	Clapa	Otel OLC25
5	Parghie	Otel OTA20
6	Ax	inox X 20CR13
7	Piulita capac	Otel aliat
8	Garnitura etansare	Grafit + inox X 20CR13
9	Capac	Otel OTA20

DM	Dimensiuni diagrama						
mm	L	H	D	K	d4	b	Kg
50	230	160	160	125	100	17	19.5
65	290	175	180	145	120	19	28
80	310	205	195	160	135	19	34
100	350	230	230	190	160	21	49
125	400	235	270	220	188	25	65
150	480	340	300	250	218	27	96
200	600	400	360	310	278	31	165
250	730	450	425	370	332	33	250

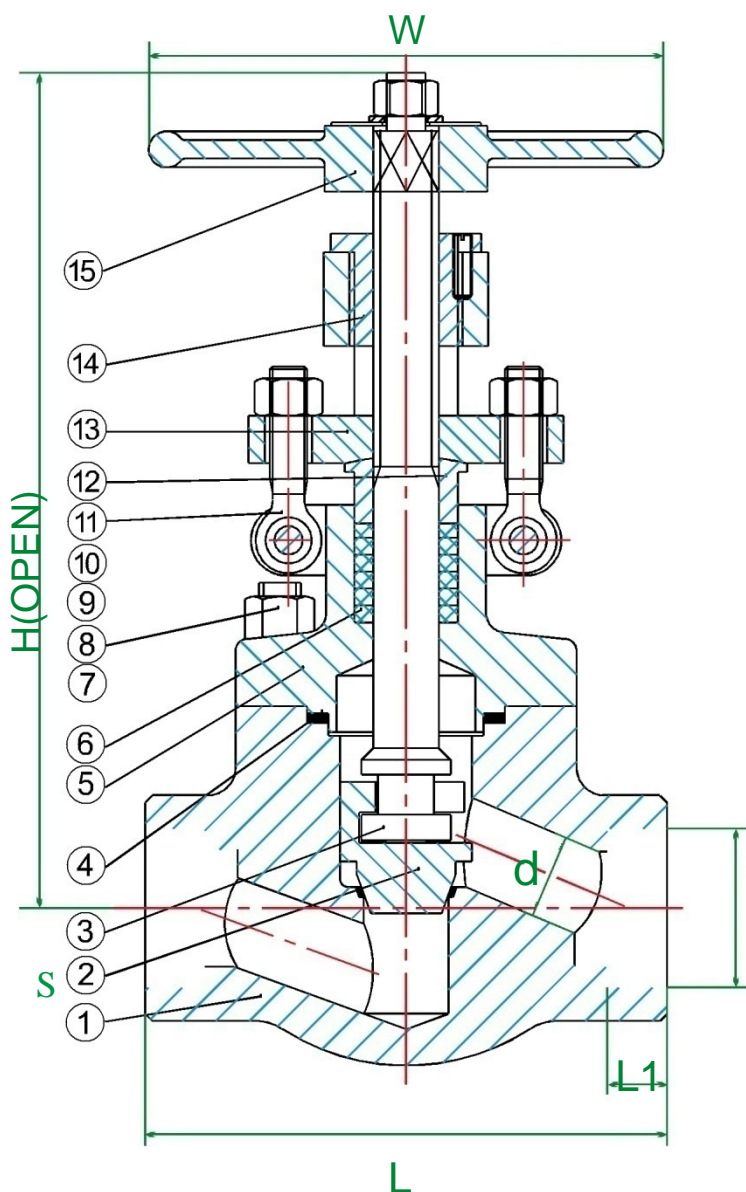


# CATALOG TEHNIC 2011

## ROBINET INCHIDERE VENTIL MUFA SOCLU CLASA 1500

SPECIFICATII PRINCIPALE	
PRESIUNE NOMINALA	25 MPa
Inercare carcasa	37.5 MPa
Inercare izolatie	27.4 MPa(APA) 0.6 MPa(GAZ)
MEDIU APLICABILITATE	APA, GAZ, ABUR
TEMPERATURA APLICABILA	-29°C ~ 425°C
MATERIAL PRINCIPAL	A105

SPECIFICATIE PARAMETRI PRINCIPALI	
1. Design si productie	API602
2. Soclu si dimensiuni	ASME/ANSI B16.11
3. Presiune – Temperatura	ASME/ANSI B16.34
4. Inercare presiune	API598



NR	Denumire piese	Material
15	Roata manevra	KTH300-06
14	Piulita tija	A276 420
13	Flansa presgarnitura	A216 WCB
12	Presgarnitura	A182 F6
11	Surub ureche presgarnitura	A193 B7
10	Piulita presgarnitura	A194 2H
9	Bulon	A182 F6
8	Piulita manta	A194 2H
7	Bolt manta	A 193 B7
6	Garnitura tija	Graphite
5	Manta	A105
4	Garnitura izolatie	SS304+Grafit
3	Tija	A182 F6
2	Disc	A182 F6
1	Corp	A105+13Cr

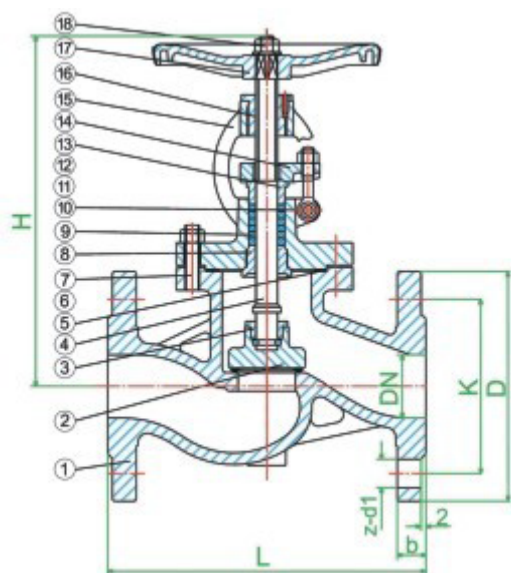
NPS	Dimensiuni diagrama					
	in	d	S	L	L1	H
¼	7	14.3	111	9.7	205	100
¾	10	17.7	111	9.7	205	100
½	10	21.8	111	9.7	205	100
¾	13	27.1	111	12.7	240	125
1	18	33.8	130	12.7	255	125
1¼	24	42.6	152	12.7	290	160
1½	29	48.7	172	12.7	355	160
2	36.5	61.1	220	15.9	355	160

# CATALOG TEHNIC 2011

## ROBINET OTEL INCHIDERE CU VENTIL PN25

SPECIFICATII PRINCIPALE	
PRESIUNE NOMINALA	2.5 MPa
Incarcare carcasa	3.75 MPa
Incarcare izolatie	3.75 MPa(APA) 0.6 MPa(GAZ)
MEDIU APLICABILITATE	APA, ULEI, ABUR
TEMPERATURA APLICABILA	-29°C ~ 425°C
MATERIAL PRINCIPAL	Otel OTA20

SPECIFICATIE PARAMETRI PRINCIPALI	
6. Constructie	DIN3202
7. Flanse de legatura	PN25 DIN2543
8. Teste hidraulice	DIN3230 STAS1357-91
9. Protectie interioara	Vopsea epoxidica
10. Protectie exterioara	Vopsea epoxidica
11. Pozitie montaj	Orizontala/Verticala



NR	Denumire piese	Material
1	Corp	otel OTA20
2	Ventil	otel carbon+inox X 20CR13
3	Piulita ventil	inox X 20CR13
4	Tija	inox X 20CR13
5	Garnitura etansare	grafit + inox X 20CR13
6	Prezon capac	otel aliat
7	Piulita capac	otel aliat
8	Locas posterior	otel aliat
9	Garnitura	grafit
10	Bulon	otel aliat
11	Surub ureche presetupa	otel aliat
12	Piulita presetupa	otel aliat
13	Presetupa	otel OTA20
14	Flansa presetupa	otel OTA20
15	Jug	otel OTA20
16	Piulita tija	alama OT58
17	Roata manevra	fonta cenusie GG25
18	Piulita roata manevra	otel aliat

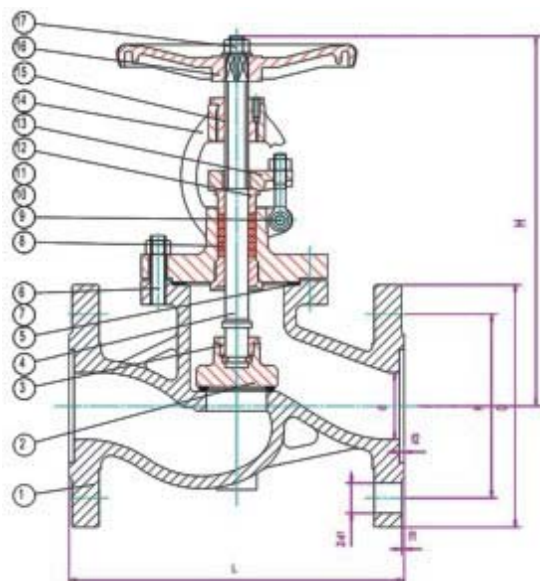
DM	Dimensiuni diagrama					
	mm	L	H	D	b	z-d1
15	130	190	95	65	4-x14	3.7
20	150	195	105	75	4-x14	4.3
25	160	200	115	85	4-x14	4.7
32	180	260	140	100	4-x18	11
40	200	285	150	110	4-x18	12.3
50	230	290	165	125	4-x18	18
65	290	320	185	145	8-x18	30
80	310	365	200	160	8-x18	36
100	350	410	235	190	8-x22	51
125	400	465	270	220	8-x26	63
150	480	560	300	250	8-x26	86
200	600	680	360	310	12-x30	175

# CATALOG TEHNIC 2011

## ROBINET OTEL INCHIDERE CU VENTIL PN64

SPECIFICATII PRINCIPALE	
PRESIUNE NOMINALA	6.4 MPa
Incarcare carcasa	8 MPa
Incarcare izolatie	6.4 MPa(APA) 0.6 MPa(GAZ)
MEDIU APLICABILITATE	APA, ULEI, ABUR
TEMPERATURA APLICABILA	-29°C ~ 425°C
MATERIAL PRINCIPAL	Otel OTA20

SPECIFICATIE PARAMETRI PRINCIPALI	
1. Constructie	DIN3356
2. Flanse de legatura	PN64 DIN2546
3. Teste hidraulice	DIN3230 STAS1357-91
4. Protectie interioara	Vopsea epoxidica
5. Protectie exterioara	Vopsea epoxidica
6. Pozitie montaj	Orizontala/Verticala



NR	Denumire piese	Material
1	Corp	otel OTA20
2	Ventil	otel carbon+inox X 20CR13
3	Piulita ventil	inox X 20CR13
4	Tija	inox X 20CR13
5	Garnitura etansare	grafit + inox X 20CR13
6	Bolt capac	otel aliat
7	Piulita capac	otel aliat
8	Garnitura tija	grafit
9	Bulon	otel aliat
10	Piulita presetupa	otel aliat
11	Surub ureche presetupa	otel aliat
12	Presetupa	inox X 20CR13
13	Flansa presetupa	otel OTA20
14	Jug	otel OTA20
15	Piulita jug	alama OT58
16	Roata manevra	fonta cenusie GG25
17	Piulita roata manevra	otel aliat

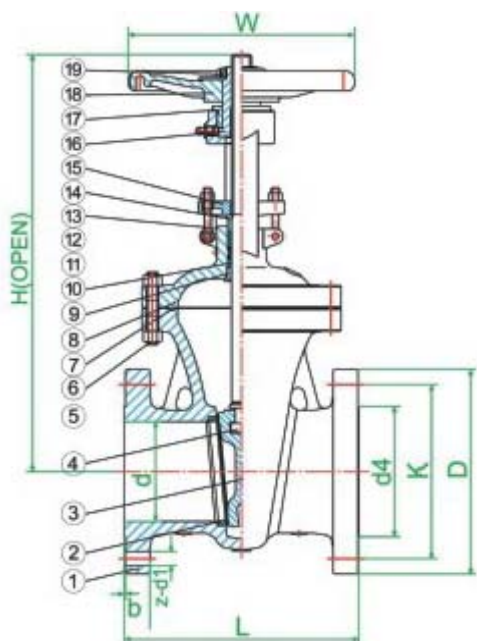
DM	Dimensiuni diagrama					
mm	L	H	D	k	z-d1	Kg
15	210	205	105	75	4-x14	10
20	230	220	130	90	4-x18	14
25	230	230	140	100	4-x18	16
32	260	270	155	110	4-x22	20
40	260	290	170	125	4-x22	25
50	300	310	180	135	4-x22	32
65	340	345	205	160	8-x22	45
80	380	390	215	170	8-x22	60

# CATALOG TEHNIC 2011

## ROBINET OTEL SERTAR PANA TIJA ASCENDENTA PN25

SPECIFICATII PRINCIPALE	
PRESIUNE NOMINALA	2.5 MPa
Incercare carcasa	3.75 MPa
Incercare izolatie	3.75 MPa(APA) 0.6 MPa(GAZ)
MEDIU APLICABILITATE	APA, ULEI, ABUR
TEMPERATURA APLICABILA	-29°C ~ 425°C
MATERIAL PRINCIPAL	Otel OTA20

SPECIFICATIE PARAMETRI PRINCIPALI	
1. Constructie	DIN3352
2. Flanse de legatura	DIN3202-F5
3. Teste hidraulice	DIN3230 STAS1357-91
4. Protectie interioara	Vopsea epoxidica
5. Protectie exterioara	Vopsea epoxidica
6. Pozitie montaj	Orizontala/Verticala



NR	Denumire piese	Material
1	Corp	otel OTA20
2	Scaun	inox X 20CR13
3	Sertat	Otelcarbon + inox X 20CR13
4	Tija	inox X 20CR13
5	Prezon capac	Otel aliat
6	Piulita capac	Otel aliat
7	Garnitura etansare	Grafit + inox X 20CR13
8	Capac	Otel OLC25/OTA20
9	Locas posterior	Otel OTA20
10	Garnitura tija	Grafit
11	Prezon	Otel aliat
12	Surub ureche presetupa	Otel aliat
13	Piulita presetupa	Otel aliat
14	Presetupa	Otel OTA20
15	Flansa presetupa	Otel OTA20
16	Piulita tija	alama
17	Piulita fixare	Otel aliat
18	Roata manevra	Fonta cenusie GG25
19	Piulita roata manevra	Otel galvanizat DIN912

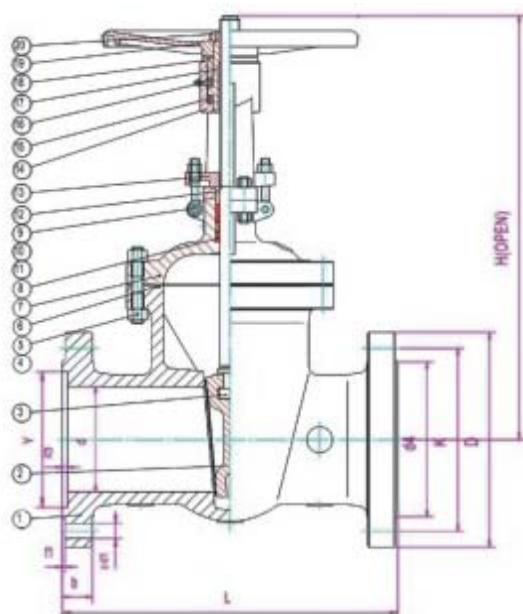
DM	Dimensiuni diagrama							
	mm	L	H	W	D	K	d4	z-d1
40	240	325	228	150	110	88	4x18	18
50	250	344	228	165	125	102	4x18	24.5
65	270	430	250	185	145	122	8x18	38.5
80	280	465	250	200	160	130	8x18	46.5
100	300	510	304	235	190	162	8x18	57
125	325	600	355	270	220	186	8x22	96
150	350	660	355	300	250	218	8x26	132
200	400	820	457	360	310	278	12x30	175
250	450	964	457	425	370	335	12x33	290
300	500	1060	559	485	430	395	16x33	386
350	550	1330	558	555	490	450	16x33	520

# CATALOG TEHNIC 2011

## ROBINET OTEL SERTAR PANA TIJA ASCENDENTA PN64

SPECIFICATII PRINCIPALE	
PRESIUNE NOMINALA	6.4 MPa
Incarcare carcasa	8 MPa
Incarcare izolatie	8 MPa(APA) 0.6 MPa(GAZ)
MEDIU APLICABILITATE	APA, ULEI, ABUR
TEMPERATURA APLICABILA	-29°C ~ 425°C
MATERIAL PRINCIPAL	Otel OTA20

SPECIFICATIE PARAMETRI PRINCIPALI	
1. Constructie	DIN3352
2. Flanse de legatura	DIN2510
3. Teste hidraulice	DIN3230 STAS1357-91
4. Protectie interioara	Vopsea epoxidica
5. Protectie exterioara	Vopsea epoxidica
6. Pozitie montaj	Orizontala/Verticala



NR	Denumire piese	Material
1	Corp	otel OTA20
2	Sertat	Otelcarbon + inox X 20CR13
3	Tija	inox X 20CR13
4	Prezon capac	Otel aliat
5	Piulita capac	Otel aliat
6	Garnitura etansare	Grafit + inox X 20CR13
7	Capac	Otel OTA20
8	Locas posterior	Grafit
9	Garnitura tija	Otel aliat
10	Prezon	Otel aliat
11	Surub ureche presetupa	Otel aliat
12	Piulita presetupa	Otel aliat
13	Presetupa	Otel OTA20
14	Flansa presetupa	Otel OTA20
15	Piulita tija	Otel aliat
16	Piulita fixare	Otel aliat
17	Roata manevra	Fonta cenusie GG25
18	Piulita roata manevra	Otel aliat

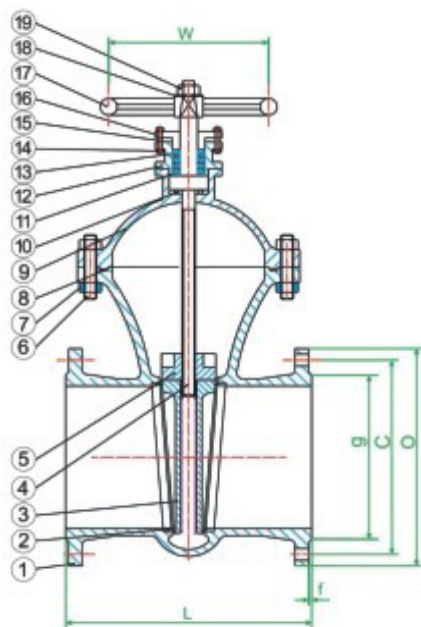
DM mm	Dimensiuni diagrama										
	L	H	D	K	d4	Y	f1	f2	b	z-d1	Kg
40	240	370	170	125	95	76	3	4	23	4x22	21
50	250	400	180	135	105	88	3	4	23	4x22	29
65	290	520	205	160	145	105	3	4	23	8x22	42
80	310	570	215	170	140	121	3	4	25	8x22	49
100	350	630	250	200	168	150	3	4.5	27	8x26	67
125	400	735	295	240	220	186	3	4.5	31	8x30	136
150	450	910	345	280	240	204	3	4.5	33	8x33	214
200	550	1130	415	345	300	260	3	4.5	39	12x36	290
250	650	1270	470	400	352	313	3	4.5	43	12x36	445
300	750	1390	530	460	412	364	4	4.5	48	16x36	448
350	850	1750	600	525	475	422	4	5	56	16x39	810
400	950	1990	670	585	525	474	4	5	60	16x42	1010
500	1150	2390	800	705	640	576	4	5	62	20x48	1980

# CATALOG TEHNIC 2011

## ROBINET OTEL SERTAR PANA TIJA NEASCENDENTA PN25

SPECIFICATII PRINCIPALE	
PRESIUNE NOMINALA	2.5 MPa
Incercare carcasa	3.75 MPa
Incercare izolatie	3.75 MPa(APA) 0.6 MPa(GAZ)
MEDIU APLICABILITATE	APA, ULEI, ABUR
TEMPERATURA APLICABILA	-29°C ~ 425°C
MATERIAL PRINCIPAL	Otel OTA20

SPECIFICATIE PARAMETRI PRINCIPALI	
1. Constructie	DIN3352
2. Flanse de legatura	DIN3202-F5
3. Teste hidraulice	DIN3230 STAS1357-91
4. Protectie interioara	Vopsea epoxidica
5. Protectie exterioara	Vopsea epoxidica
6. Pozitie montaj	Orizontala/Verticala



NR	Denumire piese	Material
1	Corp	otel OTA20
2	Scaun	inox X 20CR13
3	Sertat	Otelcarbon + inox X 20CR13
4	Tija	inox X 20CR13
5	Piulita tija	Alama
6	Prezon capac	Otel aliat
7	Piulita capac	Otel
8	Garnitura etansare	Grafit + inox X 20CR13
9	Capac	Otel OTA20/OLC25
10	Arbore impingere	Otel OTA20
11	Saiba presiune	Inox 11.5% Cr
12	Etrier	Otel OTA20
13	Garnitura tija	grafit
14	Piulita presetupa	Otel
15	Prezon presetupa	Otel
16	Flansa presetupa	Otel OTA20
17	Roata manevra	Fonta cenusie GG25
18	Saiba	Otel
19	Piulita roata manevra	Otel

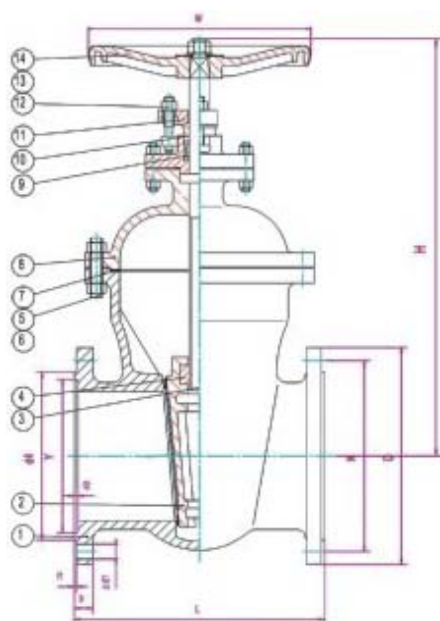
DM mm	Dimensiuni diagrama							
	L	f	W	O	C	g	z-d1	Kg
50	250	3	220	165	125	100	4x18	23
65	270	3	250	185	145	120	8x18	30
80	280	3	250	200	160	135	8x18	47.2
100	300	3	320	235	190	160	8x22	58.4
125	325	3	320	270	220	188	8x26	83
150	350	3	360	300	250	218	8x26	122
200	400	3	450	360	310	278	12x26	171
250	450	3	450	425	370	332	12x30	265
300	500	4	450	485	430	390	16x30	360
350	550	4	560	555	490	448	16x33	490
400	600	4	560	620	550	505	16x36	675
450	650	4	560	660	600	555	20x36	824
500	700	4	560	730	660	610	30x36	1050

# CATALOG TEHNIC 2011

## ROBINET OTEL SERTAR PANA TIJA NEASCENDENTA PN64

SPECIFICATII PRINCIPALE	
PRESIUNE NOMINALA	6.4 MPa
Incarcare carcasa	8 MPa
Incarcare izolatie	8 MPa(APA) 0.6 MPa(GAZ)
MEDIU APLICABILITATE	APA, ULEI, ABUR
TEMPERATURA APLICABILA	-29°C ~ 425°C
MATERIAL PRINCIPAL	Otel OTA20

SPECIFICATIE PARAMETRI PRINCIPALI	
1. Constructie	DIN3352
2. Flanse de legatura	DIN3202-F5
3. Teste hidraulice	DIN3230 STAS1357-91
4. Protectie interioara	Vopsea epoxidica
5. Protectie exterioara	Vopsea epoxidica
6. Pozitie montaj	Orizontala/Verticala



NR	Denumire piese	Material
1	Corp	otel OTA20
2	Sertat	Otelcarbon + inox X 20CR13
3	Tija	inox X 20CR13
4	Bucsa presetupa	Alama
5	Prezon capac	Otel aliat
6	Piulita capac	Otel aliat
7	Garnitura etansare	Grafit + inox X 20CR13
8	Capac	Otel OTA20
9	Garnitura tija	Grafit
10	Presetupa	Otel OTA20
11	Flansa presetupa	Otel OTA20
12	Prezon	Otel aliat
13	Piulita	Otel aliat
14	Roata manevra	Fonta cenusie GG25

DM	Dimensiuni diagrama										
mm	L	H	D	K	d4	Y	f1	f2	b	z-d1	Kg
40	240	300	170	125	95	76	3	4	24	4x22	18
50	250	410	180	135	105	88	3	4	26	4x22	26
65	290	520	205	160	145	105	3	4	28	8x22	34
80	310	530	215	170	140	121	3	4	30	8x22	48
100	350	600	250	200	168	150	3	4.5	32	8x26	61
125	400	720	295	240	220	186	3	4.5	36	8x30	104
150	450	770	345	280	240	204	3	4.5	38	8x33	200
200	550	920	415	345	300	260	3	4.5	44	12x36	268
250	650	1170	470	400	352	313	3	4.5	48	12x36	410
300	750	1260	530	460	412	364	4	4.5	54	16x36	440
350	850	1450	600	525	475	422	4	5	60	16x39	780
400	950	1600	670	585	525	474	4	5	66	16x42	1000